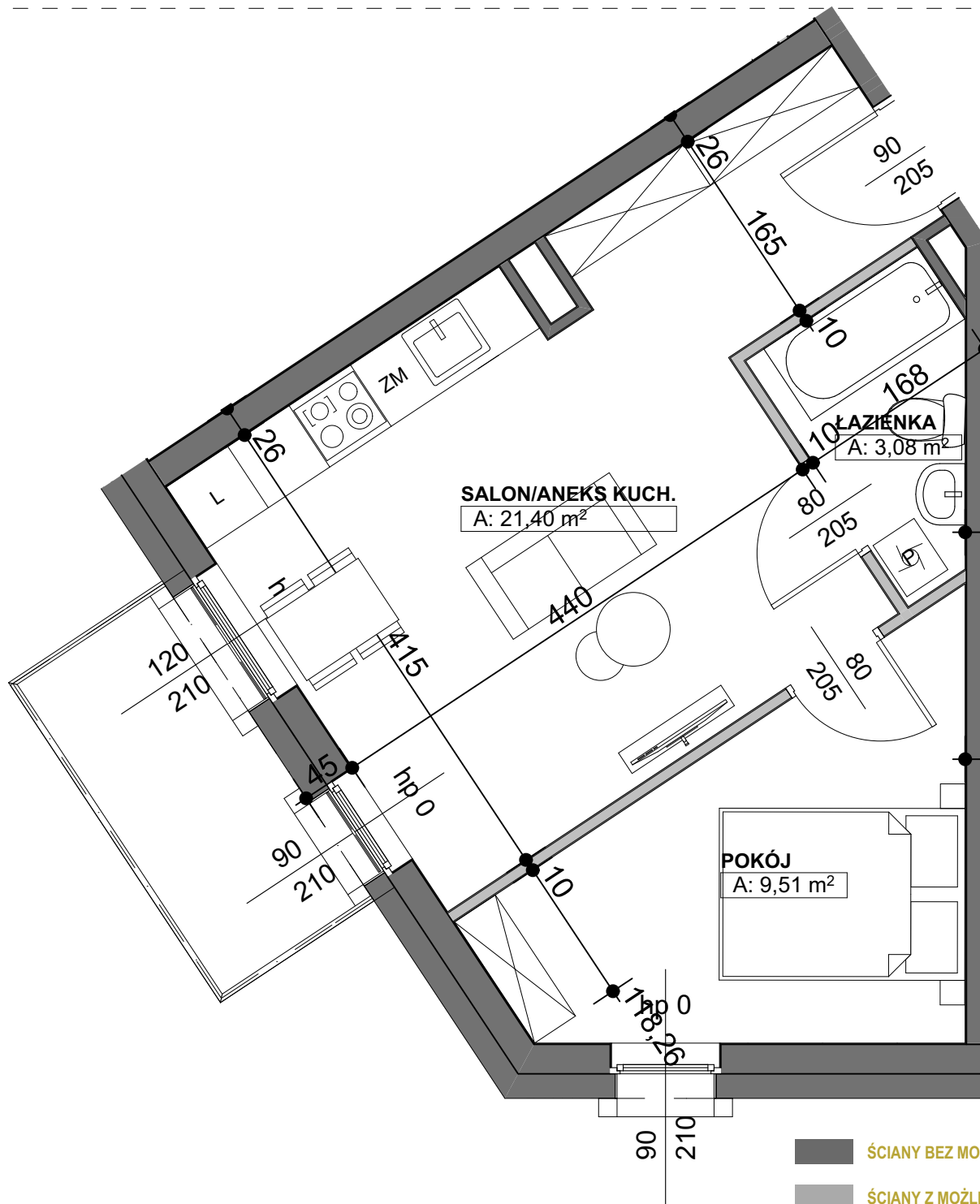




# APARTAMENTY NA ŁAZARZU



NR KATALOGOWY	C03/M15
BUDYNEK	C
KONDYGNACJA	PIĘTRO IV
MIESZKANIE	M19
POWIERZCHNIA	33,99 m <sup>2</sup>

ZESTAWIENIE POWIERZCHNI		
01	SALON/ANEKS KUCH.	21,40
02	ŁAZIENKA	3,08
03	POKÓJ	9,51
		<b>33,99</b>
BALKON		4,65 m <sup>2</sup>

INWESTOR  
SOPOT PRESTIGE Sp. z o.o.  
ul. Smolna 1D  
81-877 Sopot

PROJEKTANT  
PRACOWNIA KRZYSZTOF GAJEWSKI  
ul. Morenowa 15  
62-052 Komorniki

